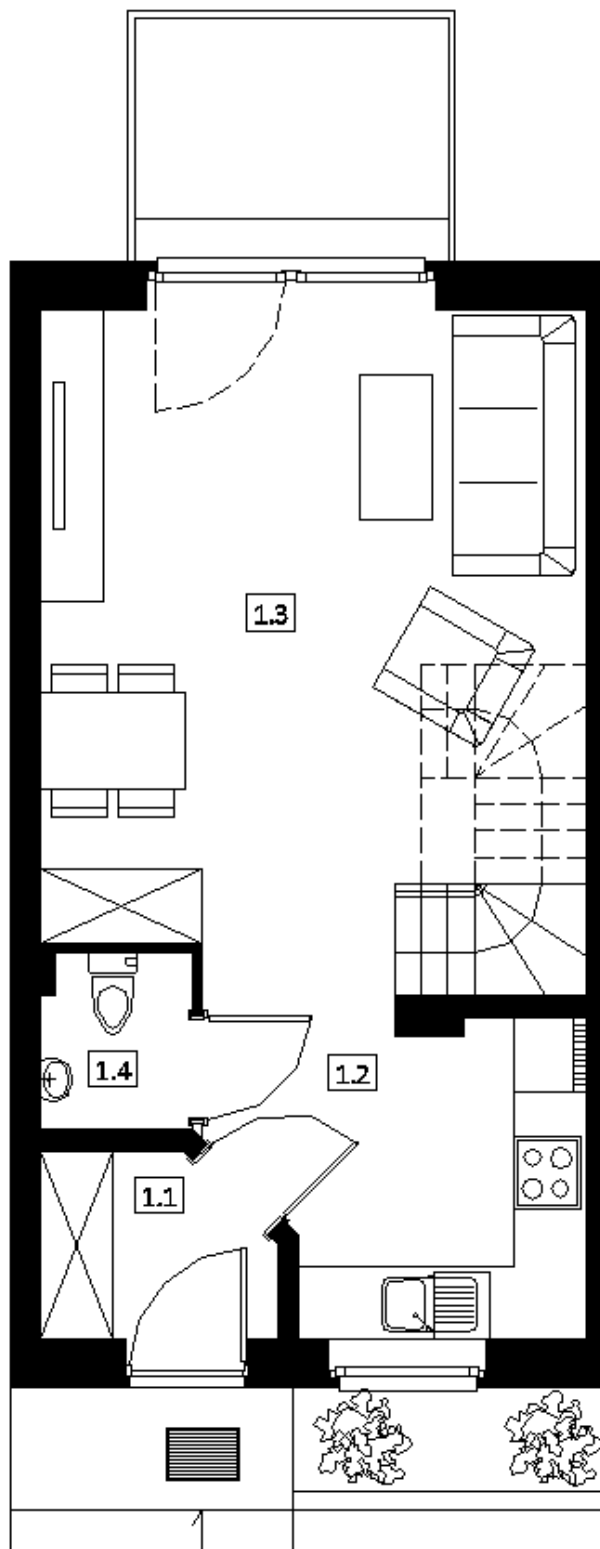


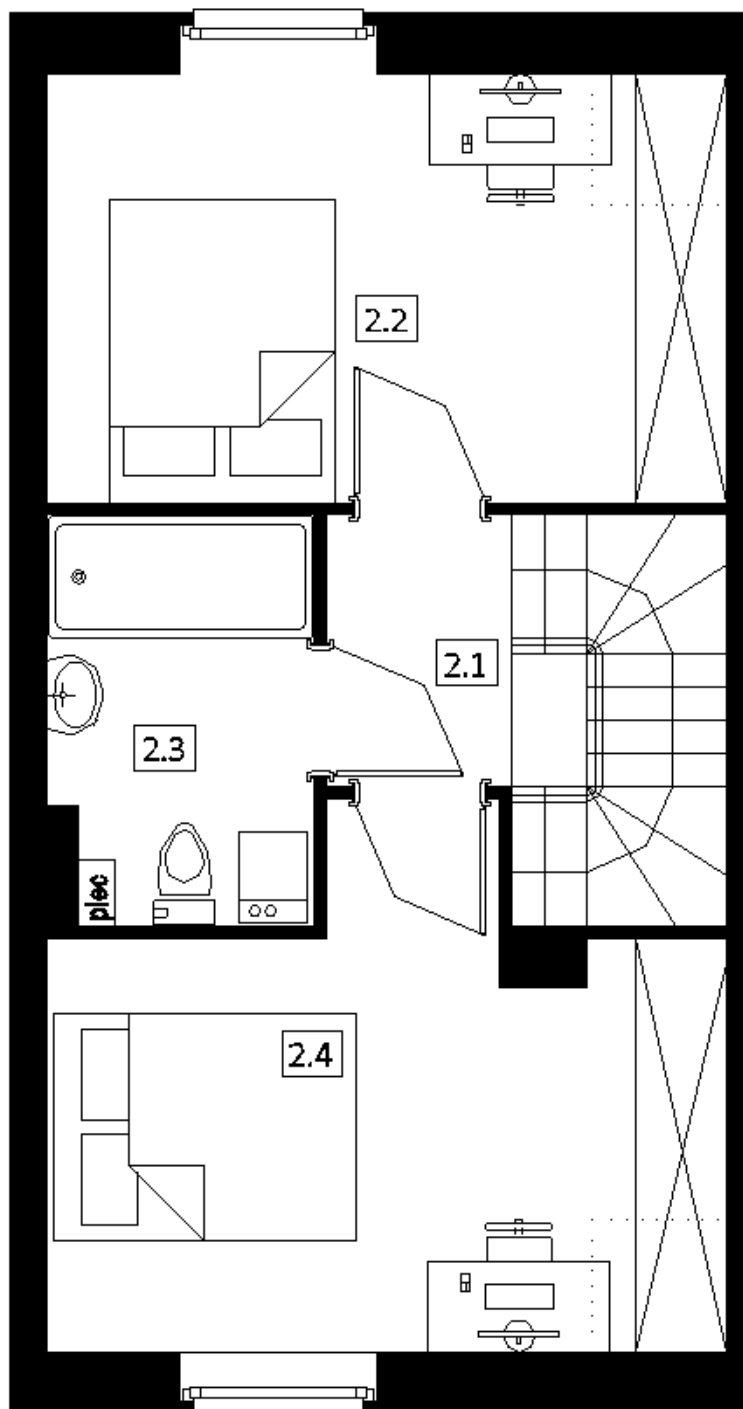
Mieszkanie 18.1

parter





piętro





Informacje na temat lokalu

Poziom:	parter + piętro
Powierzchnia ogółem:	68,18 m ²
Powierzchnia ogródka:	160 m ²

Układ pomieszczeń:

Parter:

1.1 Przedsiónek	2,70 m ²
1.2 Kuchnia	6,82 m ²
1.3 Salon	24,19 m ²
1.4 Toaleta	1,84 m ²

Piętro:

2.1 Korytarz	3,78 m ²
2.2 Sypialnia	11,72/11,91 m ²
2.3 Łazienka	4,56 m ²
2.4 Sypialnia	12,57/12,76 m ²