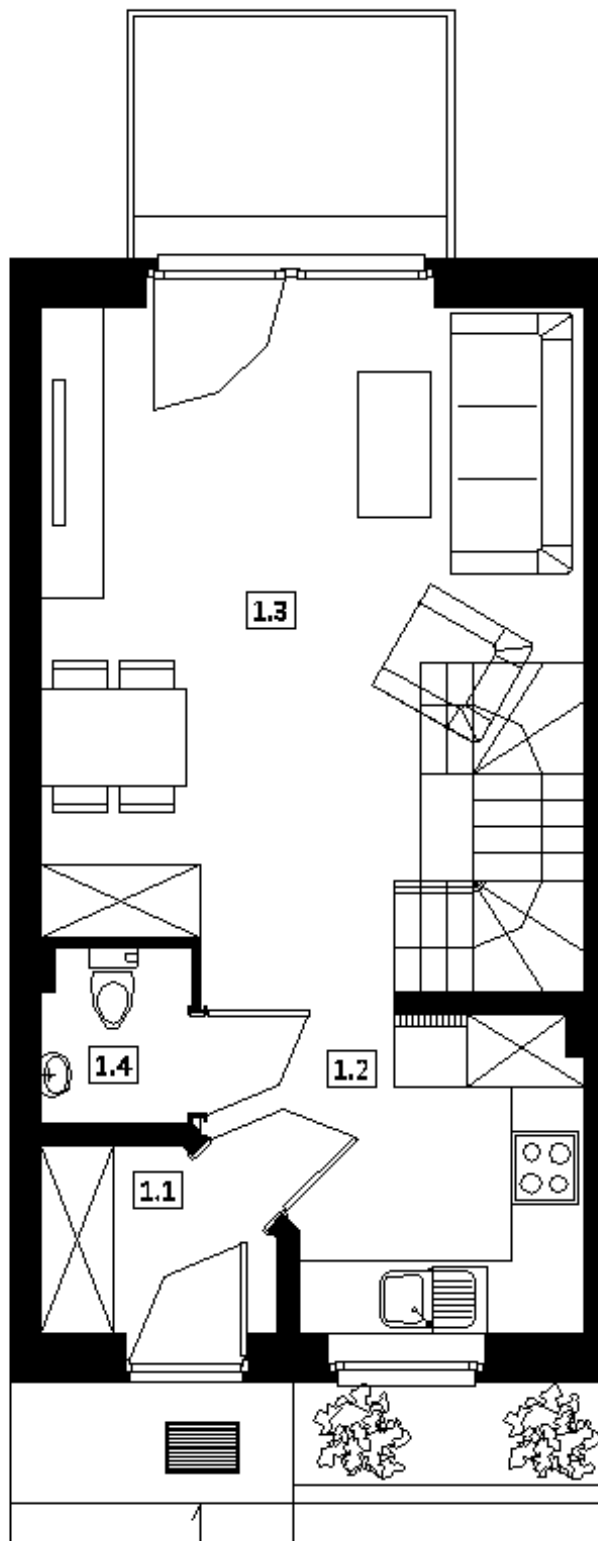


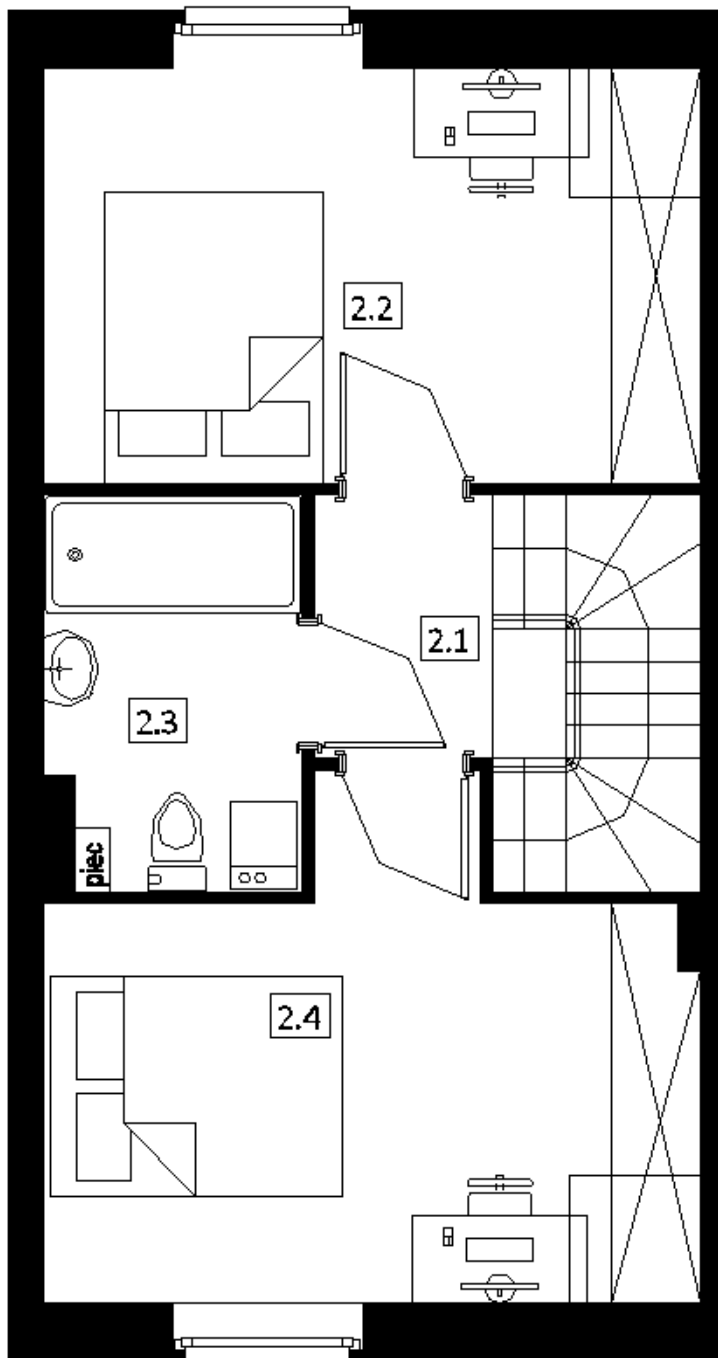
Mieszkanie 18.3

parter





piętro





Informacje na temat lokalu

Poziom:	parter + piętro
Powierzchnia ogółem:	68,33 m ²
Powierzchnia ogródka:	52 m ²

Układ pomieszczeń:

Parter:	2,70 m ²
1.1 Przedsiónek	7,08 m ²
1.2 Kuchnia	23,97 m ²
1.3 Salon	1,84 m ²
1.4 Toaleta	
Piętro:	
2.1 Korytarz	3,78 m ²
2.2 Sypialnia	11,72/11,91 m ²
2.3 Łazienka	4,56 m ²
2.4 Sypialnia	12,68/12,87 m ²