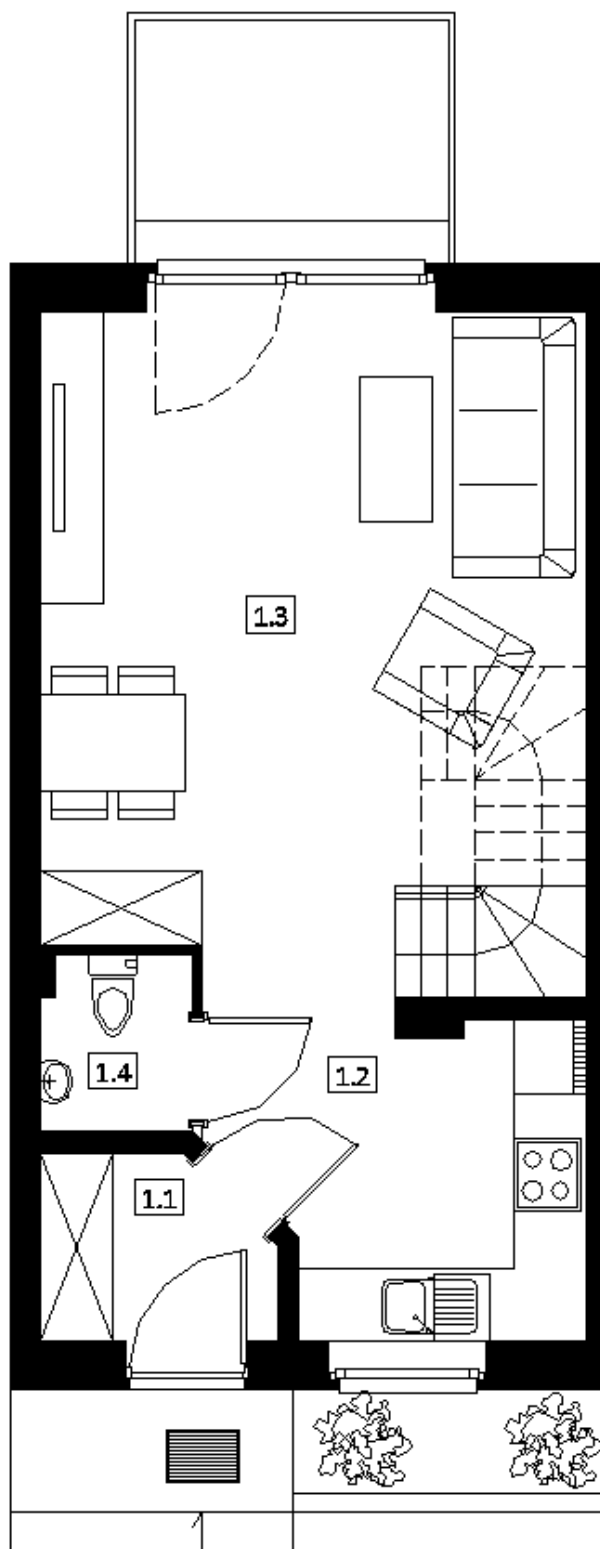


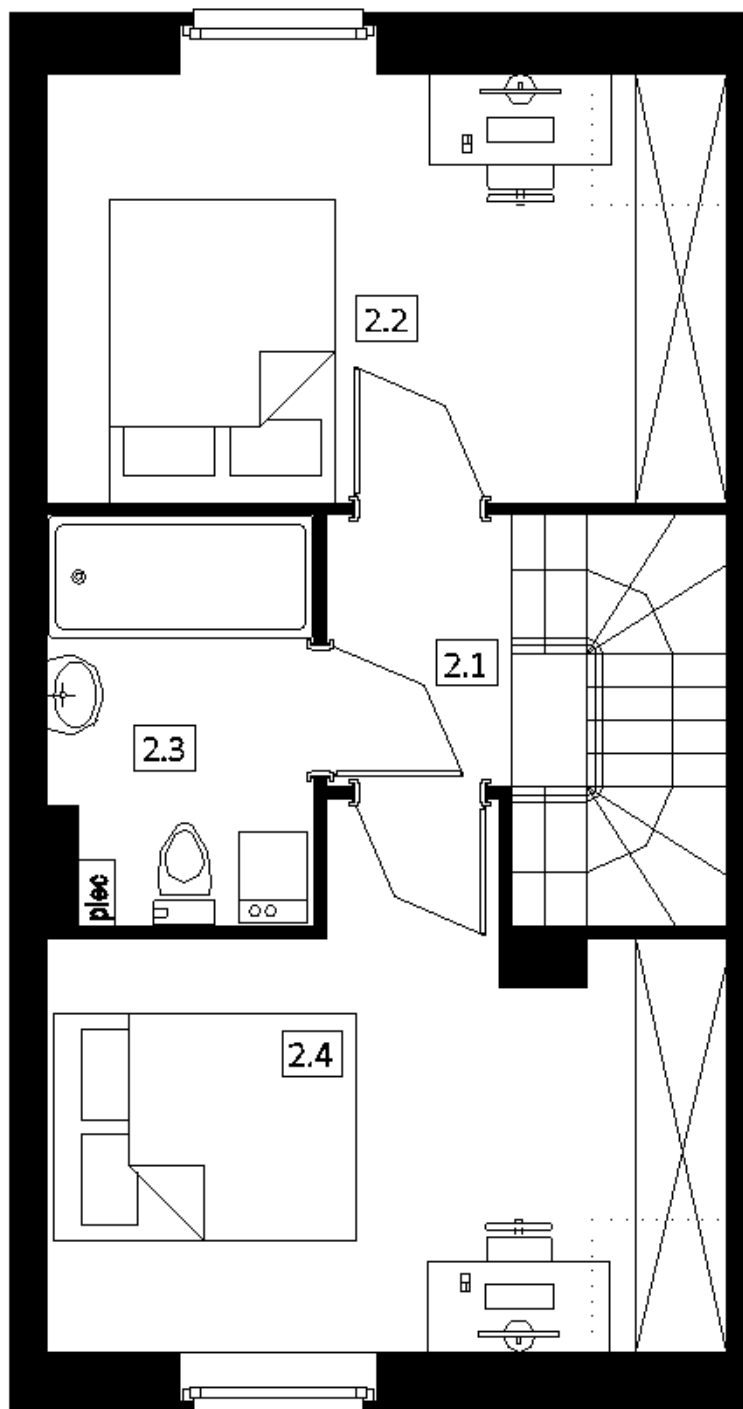
# Mieszkanie 20.1

parter





piętro





## Informacje na temat lokalu

Poziom:	parter + piętro
Powierzchnia ogółem:	68,18 m <sup>2</sup>
Powierzchnia ogródka:	88 m <sup>2</sup>

### Układ pomieszczeń:

#### Parter:

1.1 Przedsiónek	2,70 m <sup>2</sup>
1.2 Kuchnia	6,82 m <sup>2</sup>
1.3 Salon	24,19 m <sup>2</sup>
1.4 Toaleta	1,84 m <sup>2</sup>

#### Piętro:

2.1 Korytarz	3,78 m <sup>2</sup>
2.2 Sypialnia	11,72/11,91 m <sup>2</sup>
2.3 Łazienka	4,56 m <sup>2</sup>
2.4 Sypialnia	12,57/12,76 m <sup>2</sup>